

Blenda Fiber Informationsmöte den 31:e januari 2010
www.blendafiber.se



Dagordning

Kartan

Tjänsterna

Samförläggning med EON

Egen grävning, anbud och firmor

Fastighetsanslutningsavtal och Markupplåtelseavtal

Frågor

Vad händer om jag inte går med

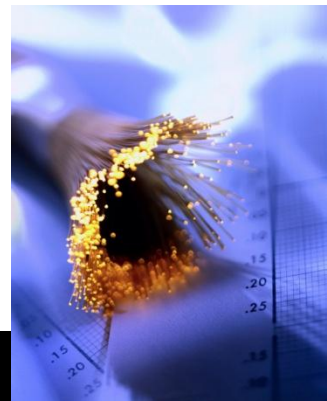
Frågor

Kostnader

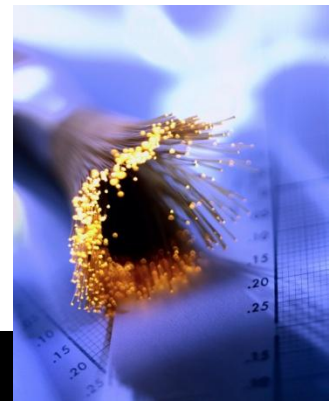
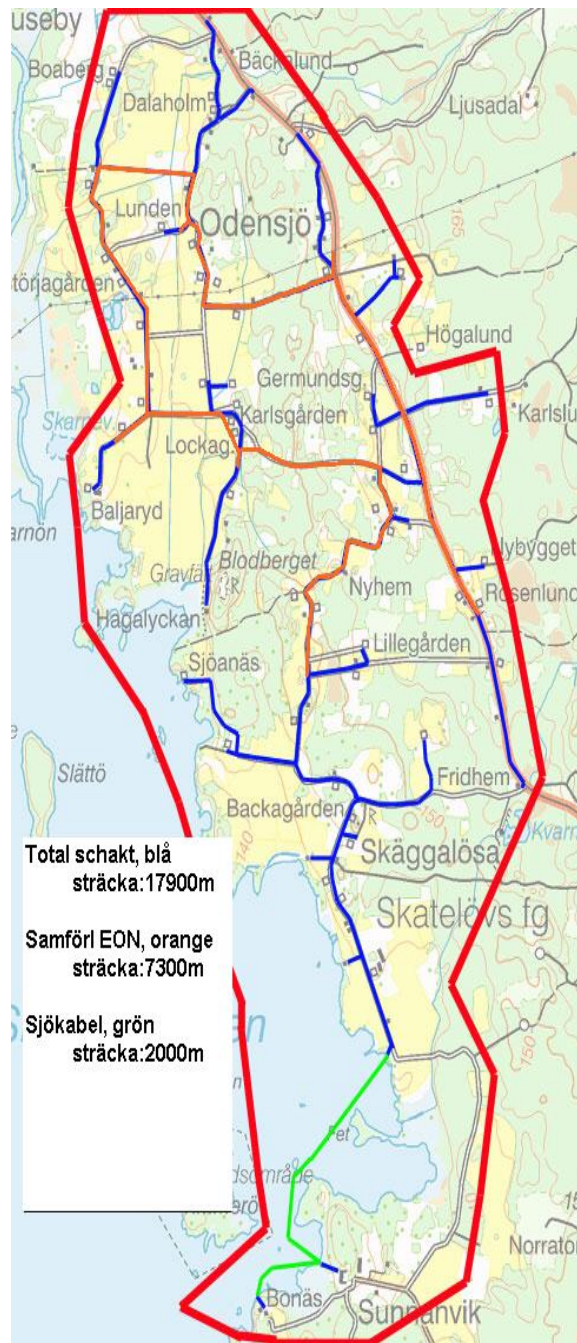
Kostnadskalkyl för hushållet

Bidrag vi söker

Frågor

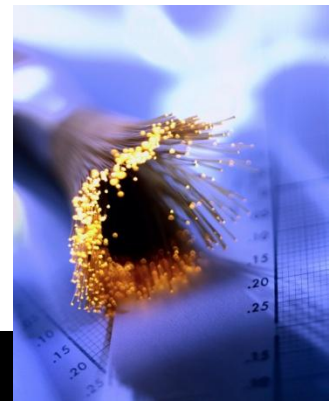


Kartan

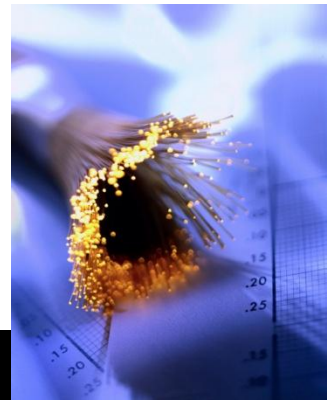
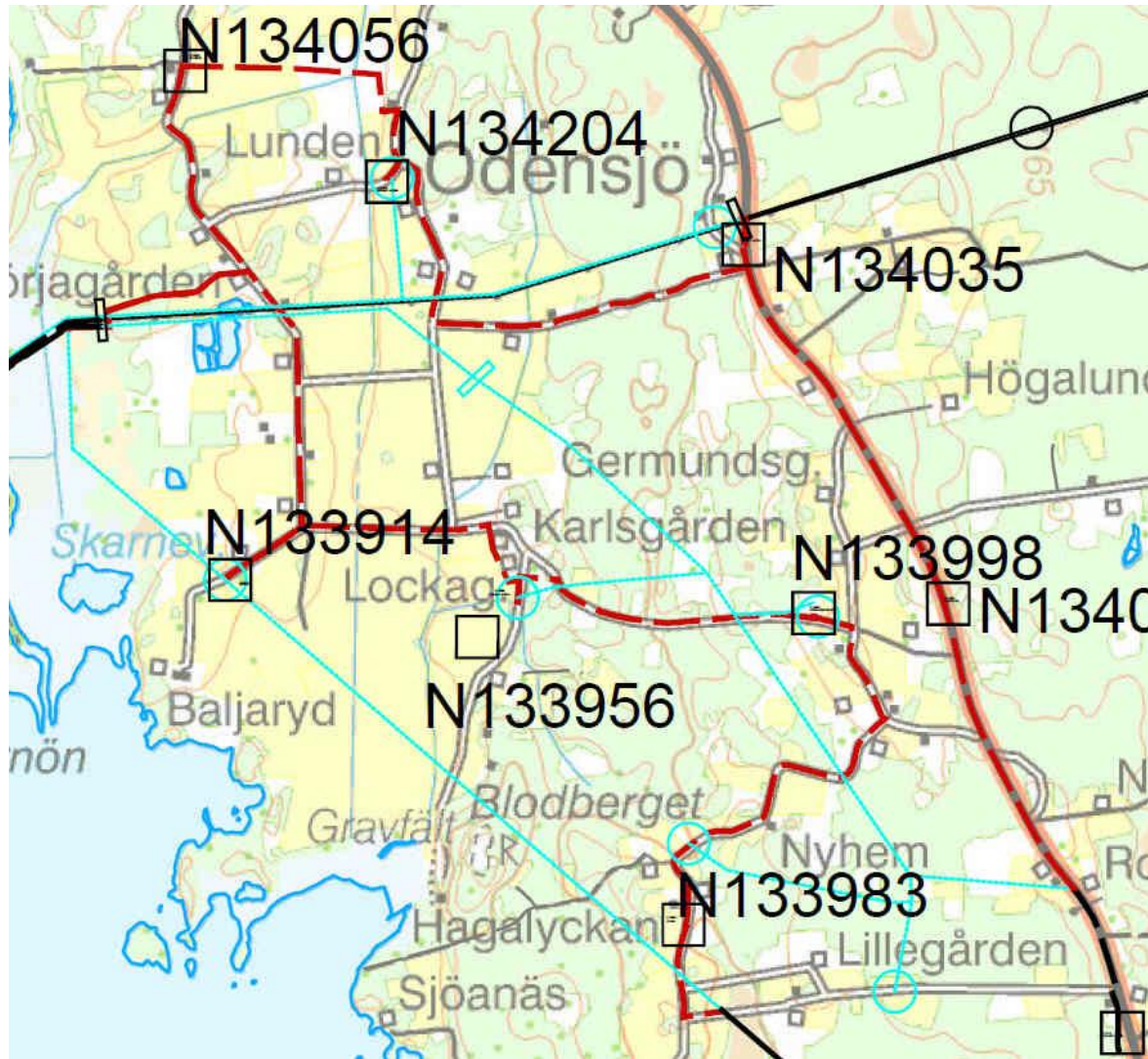


Tjänsterna

Mats Bildh



Samförläggning med EON

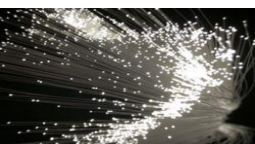
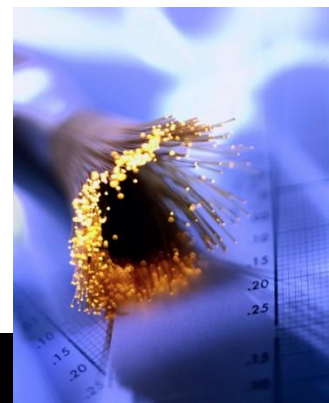


Fastighetsanslutningsavtal och Markupplåtelseavtal

- Samtliga markägare måste skriva under – även delarna som samgrävs med EON
- Vi kommer ej erbjuda någon intrångsersättning
- Avtalen finns här redan idag för att ta med hem.



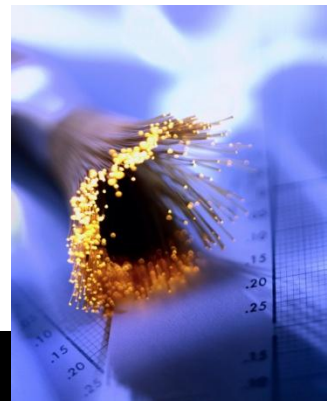
Frågor



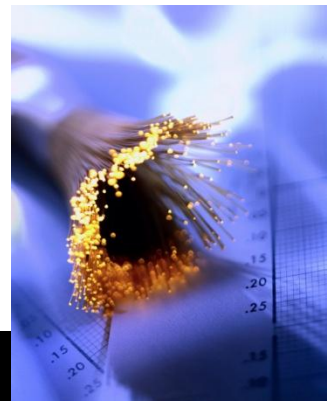
Vad händer om jag inte går med

- Risk för nedlagd telefonledning
 - Fastmobil
 - Ingen fast internet uppkoppling
- Efteranslutning kan bli mycket kostsam
 - Avgift till föreningen
 - Egen grävning
 - Inget stamnät drages
 - Bidrag kan endast sökas för de som ansluter sig initialt
 - Föreningen kan inte garantera att det är möjligt att ansluta till plint ute i nätet

Gå med i föreningen nu istället. 300kr på BG **481-1261**.



Frågor



Kostnader

Summa :ca 2 miljoner

Antal anslutna	Kostnad / hh
40	50 000
50	40 000
60	33 000
70	28 000
80	25 000

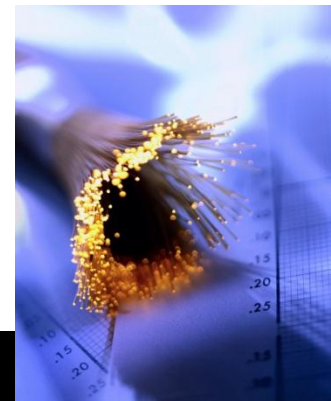
Bidrag:

Kanalisationsbidrag ca $25kr * 7300 = 182500$ kr

SkateloV-Västra Torsås sparbanksstiftelse

Stöd till bredbandssatsning ur landsbygdsprogrammet. Kräver 25% offentlig medfinansiering

Övriga bidrag



Grannprojekt

Tjureda:

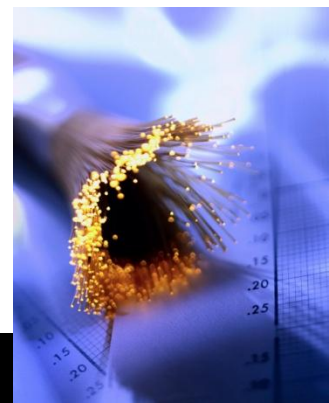
- 20 km grävsträcka
- 37 abonnenter anslutna
- Takkostnad 30 000
- Beräknad slutkostnad ca 24 000 /hushåll

Mårslycke:

- 6 km grävsträcka
- 16 abonnenter anslutna
- Beräknad slutkostnad ca 16 000 / hushåll

Dädesjö:

- 22 km grävsträcka
- 62 abonnenter
- Takkostnad 30 000
- Kostnad efter projektering 22 000
- Beräknad slutkostnad ca 15 000 / hushåll



Kostnads kalkyl för hushållet - direktbetalning

Direktbetalning: 25000 betalas direkt i uppläggningsavgift.

Löpande utgifter:

- Årsavgift till Blenda Fiber (första året 300 kr, lägre följande år)
 - Månadsavgift till Wexnet 150 kr / månad
 - T.ex.: Bredband2 Internet 100/10 Mbit 59kr / månad
 - T.ex.: Bredband2 Telefoni 0 kr / månad
- Summa: ca 220 kr / månad

Motsvarande kostnad utan fiber med Telia:

- Fast kostnad Telia telefon – 165 kr / månad
 - Fast kostnad Telia ADSL 24 / 2 Mbit – 359 kr / månad
- Summa: 524 kr / månad



Kostnads kalkyl för hushållet – amorteringslån mot pantbrev i fastighet

Lån på investeringssumman: Lån kan tecknas på 25000 kronor hos Sparbanken Eken Grimslöv

- Årsavgift till Blenda Fiber (första året 300 kr, lägre följande år)
- Ränta + amortering fiberlån (10 år) : 241 kr / månad
- Månadsavgift till Wexnet 150 kr / månad
- T.ex.: Bredband2 Internet 100/10 Mbit 59kr / månad
- T.ex.: Bredband2 Telefoni 0 kr / månad

Summa: ca 461 kr / månad

Motsvarande kostnad utan fiber med Telia:

- Fast kostnad Telia telefon – 165 kr / månad
- Fast kostnad Telia ADSL 24 / 2 Mbit – 359 kr / månad

Summa: 524 kr / månad



Fibernät på landsbygden

Nu har du chansen att ansluta dig till bredband. Vi hjälper dig med finansiering! Kontakta oss så berättar vi vad vi kan erbjuda just dig. Välkommen in!

Sparbanken Eken, Myntvägen 16, 340 32 Grimslöv, telefon 0470-741850, grimslov@sparbankeneken.se, www.sparbankeneken.se

Sparbanken Eken



Delary • Grimslöv • Långsjö • Ryd • Åryd • Ålmeboda

Frågor

